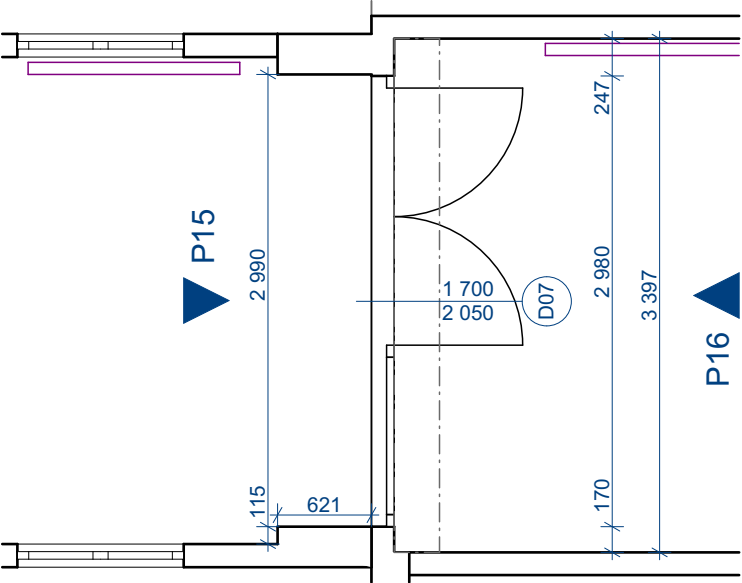


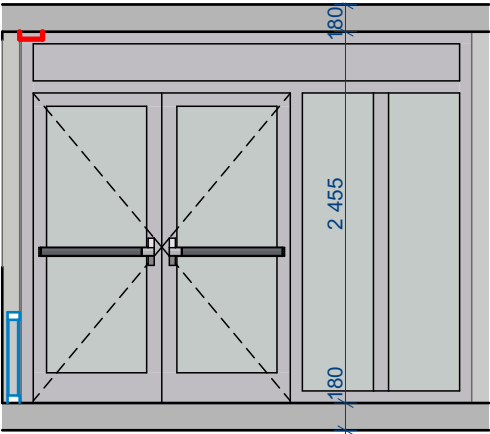
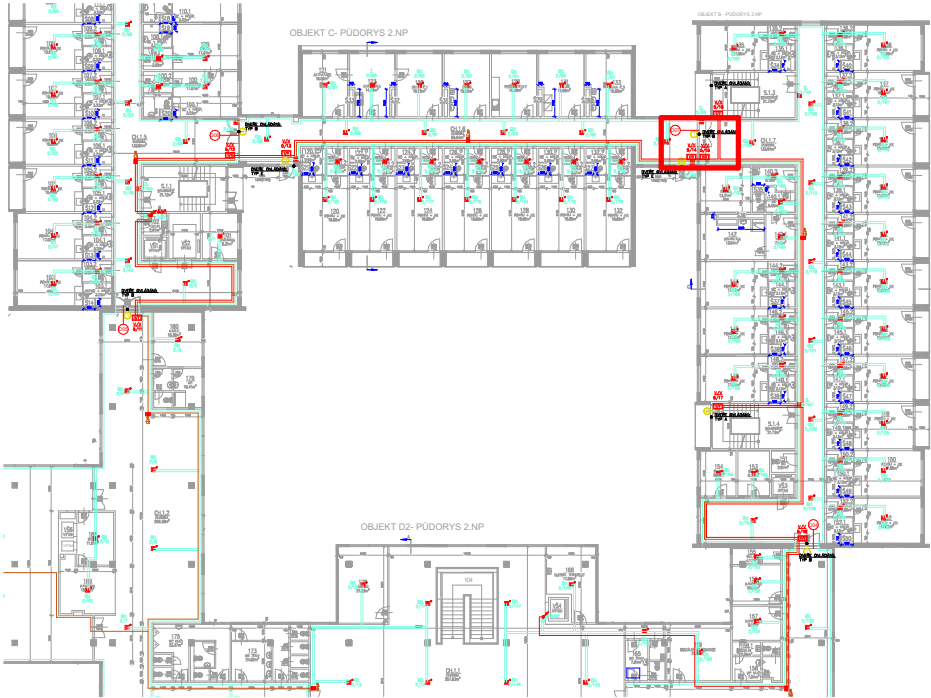
# Původní stav - Dveře D07

## 2. NP

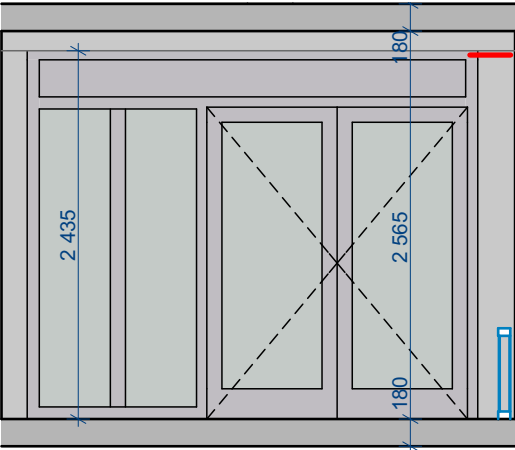


D07 2. NP Dveře 07 1:50

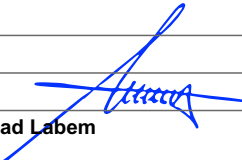


- Legenda:
- el. vedení
  - topení



P15 Pohled Dveře D07 1:50



P16 Pohled Dveře D07 1:50

ved. ateliéru	Petr Andrejkovič			<div>PRO-DESIGN 2013</div> <div><b>Petr Andrejkovič</b> projektová a inženýrská činnost Masarykova 3502/93b, 400 01 Ústí nad Labem info@pd13.cz, tel. +420 731 459 016</div>	
zodp. projektant	Petr Andrejkovič				
vypracoval	Petr Andrejkovič				
investor	Statutární město Ústí nad Labem Velká Hradební 2336/8 400 01 Ústí nad Labem				
místo	k.ú. Ústí nad Labem				
kraj	Ústecký				
stupeň	DSP	<div>Výměna chodbových dveří, DS Krásné Březno Rozcestí 798/9</div>		čkait	
datum	04/25				
č. zakázky	2503				
		<div>Vzorový výkres - bourání</div>		měřitko	č. výkresu
				1:50	D.1.1.9